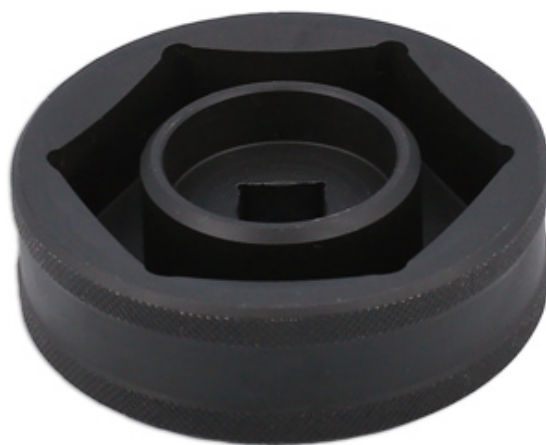


Radmuttersteckschlüssel KTM hinten

Die aus legiertem Stahl SMC4040 gefertigte Laser 8025 Hinterrad-Muttersteckschlüssel wurde speziell für die KTM Hinterradmutter des 1290 Super Duke entwickelt. Seine Festigkeit ermöglicht den Einsatz eines Schlagschraubers, um die häufig festsitzende, mit hohem Drehmoment angezogene Radmutter zu entfernen.



Additional Information

- 60 mm Einzelsechskant, flache Montage, 1/2"-Antrieb
- Einsatzmöglichkeiten sind u. a.: KTM Super Duke 1290
- Das flache Profil trägt zusammen mit dem zentralen Dorn zur festen und korrekt ausgerichteten Positionierung des Steckschlüssels bei, während mit hohem Drehmoment angezogene Befestigungen entfernt werden.
- Klein genug für den Bordwerkzeugsatz.
- Für den Einsatz mit Schlagschraubern geeignet, maximales Anzugsmoment: 700 Nm.

<http://lasertools.co.uk/product/8025>

